

# I DOLNOŚLĄSKI MEMORIAŁ URSZULI MARCINIAK

## PIRAMIDY

Ustaw piramidy o wysokościach od 1 do  $n$  (w przykładzie  $n=4$ ) – w każdym rzędzie muszą się znaleźć piramidy różnej wysokości.

Liczby na zewnątrz oznaczają, ile widać piramid z miejsca, gdzie dana liczba stoi (wyższe piramidy zasłaniają niższe).

Przykład:

3	1			
2	1	4	3	
3	4	2	1	3
4	1	2	3	4
4	3	1	2	

IMIĘ I NAZWISKO UCZESTNIKA

☆

				1
3				C
3	A		B	
1				

3

Podaj cyfry umieszczone w oznaczonych polach.

A	B	C

☆

☆

	4	4		1
3				
				C
			B	
3		A		

3  
4

A	B	C

## LAMPKI

Ustaw lampki, tak aby każde białe pole było oświetlone.

Lampka oświetla pola znajdujące się w tym samym wierszu i kolumnie, aż do pierwszego czarnego pola, które blokuje światło.

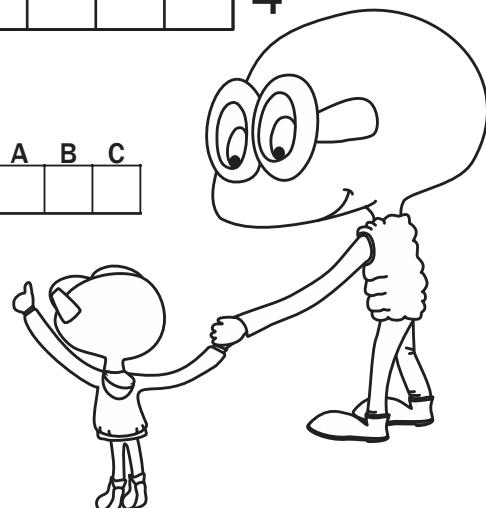
Żadna lampka nie może oświetlać innej lampki.

Liczby oznaczają, ile lampek stoi na przyległych polach (od 0 do 4).

Żadne białe pole nie może pozostać nieoświetlone.

Przykład:

0					2
			1		
2					
					0



☆

				1
1				
	2			C
	1		B	
	A			1

Jeśli w oznaczonym polu jest lampka, wpisz „L”.

A	B	C

☆

☆

0	0				
				0	1
		A			
1				B	
2			0		2
			1		C
					1

A	B	C

# WIELOKROPKA

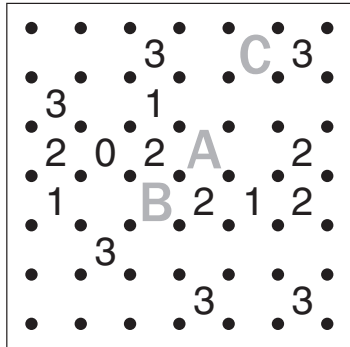
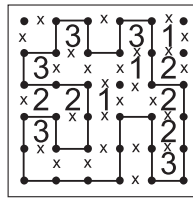
Poprowadź pętlę, łącząc kropki.

Cyfry w kratkach oznaczają, po ilu bokach danej kratki będzie biegła pętla.

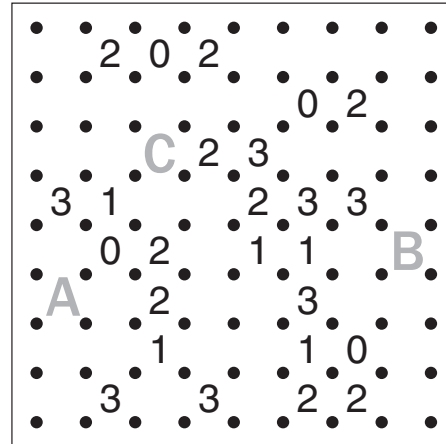
Pętla nie może się nigdzie krzyżować ani urywać.

Może być tylko jedna pętla.

Przykład:



w01592



w03606

Podaj liczbę linii otaczających oznaczone pola.

A	B	C

A	B	C

# ARCHITEKT

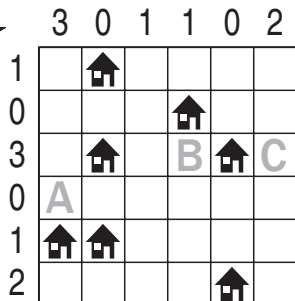
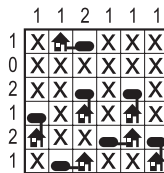
Przy każdym domku umieść zbiornik z gazem ogrzewającym domek.

Domki ze zbiornikami połącz kreską idącą w górę, w dół, w lewo lub w prawo.

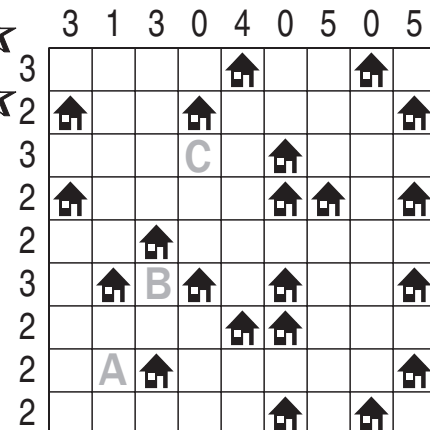
Pola ze zbiornikami nie mogą się stykać ani bokiem, ani rogiem.

Liczby oznaczają, ile jest zbiorników w danym rzędzie.

Przykład:



a04398



a04399

Jeśli w oznaczonym polu jest zbiornik, postaw „Z”.

A	B	C

A	B	C